

REFUERZO DE LAS CAPACIDADES Y COMPETENCIAS RELATIVAS A LA GESTIÓN DE LOS RECURSOS HÍDRICOS EN ISLAS



ISLHáGUA



Investimos no seu futuro

PROGRAMA
MAC 2007 - 2013
Cooperación Transnacional

Jefe de Fila:

Socios Canarias:

Socios Cabo Verde:



A REFORMA DO SECTOR DE ÁGUA E SANEAMENTO EM CABO VERDE

GESTÃO DA QUALIDADE DA ÁGUA

Msc. Erilsys Hernandez

Agencia Nacional de Água e Saneamento

ANTECEDENTES

No âmbito do segundo compacto do Millennium Challenge Account (MCA-II), acordado entre a República de Cabo Verde e os Estados Unidos de América, através do Millennium Challenge Corporation (MCC) com o objetivo de reduzir a pobreza através do crescimento económico foram contemplados dois grandes projetos:

- Projeto Gestão da Propriedade para o Investimento-Land Management for Investimento project.
- **Projeto Água, Saneamento e Higiene – WASH Project.**

IMPORTANCIA DA REFORMA WASH

- Necessidade de melhorar os serviços de abastecimento de água e do saneamento as famílias e empresas Cabo-verdiana: **mais qualidade e acesso a água potável e saneamento básico;**
- Promover e Integrar uma única entidade para gerir os recursos hídricos e o saneamento básico;
- Regulação técnica económica efetiva;
- Assegurar a sustentabilidade financeira do sistema e autonomia institucional;
- Promoção e criação de empresas de água e saneamento, assim como o envolvimento do sector privado.

PROJECTOS E PARCERIAS



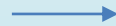
PRINCIPAIS ENTIDADES NA REFORMA

CNAS



Preparação de propostas de políticas e medidas legislativas.

ANAS



Controlar a Gestão dos Recursos Hídricos em Cabo Verde, Planeamento, Fiscalização e Licenciamentos.

DNA



Supervisão das normas ambientais a nível de descargas de águas residuais brutas. Efluentes e resíduos no meio.

ARE



Regulação económica, tarifaria e qualidade dos serviços prestados ao consumidor

**Empresas
Intermunicipais
e privadas**



Prestação de serviço eficiente e sustentáveis

CRIAÇÃO DA ANAS

- ✓ Criada pela Lei nº 46/VIII/2013 de 17 de Setembro;
- ✓ Agência coletiva pública, autonomia administrativa, financeira e patrimonial.
- ✓ Instalada em Janeiro de 2014.
- ✓ Plano Estratégico Nacional de Água e Saneamento(PLENAS).
- ✓ Código de Água e Saneamento(CAS).



COMPETÊNCIAS DA ANAS

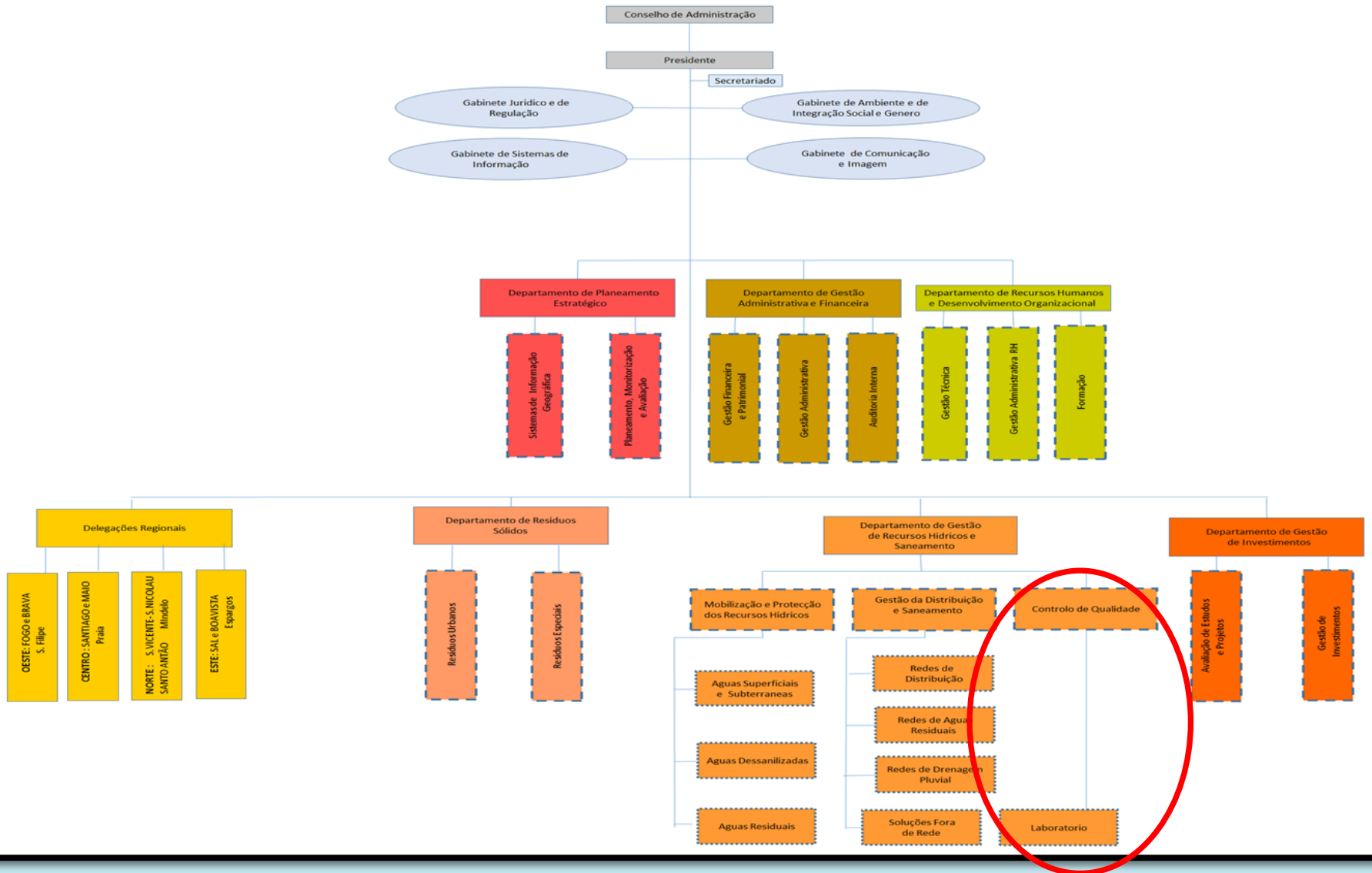
- Gerir de forma integrada os investimentos no sector dos recursos hídricos, saneamento e resíduos em Cabo Verde;
- Promover o uso sustentável dos recursos hídricos em benefício das atuais e futuras gerações;
- Implementar políticas;
- Planeamento estratégico e seu seguimento;
- Regulação técnica.



COMPETÊNCIAS DA ANAS (cont.)

- Supervisão e monitorização dos serviços de produção, distribuição e comercialização de água;
- Supervisão e monitorização da recolha, tratamento e rejeição de efluentes líquidos e resíduos em todo o território nacional;
- Assegurar o controlo da qualidade, economia da água e dos serviços de saneamento;
- Entre outras competências.

ESTRUTURA ORGÂNICA DA ANAS



COMPETÊNCIA EM MATÉRIA DE CONTROLO QUALIDADE DA ÁGUA

- ✓ **Fiscalização e inspeção** da qualidade da água:
- No sistema de abastecimento público;
- Nas águas subterrâneas e superficiais destinadas à produção de água para consumo humano;
- Nas plantas dessalinizadoras;
- Nas instalações de armazenamento e tratamento de águas, qualquer que seja a utilização a que se destinem;
- Nas estações de tratamento de águas residuais.



COMPETÊNCIA EM MATÉRIA DE CONTROLO QUALIDADE DA ÁGUA (cont.)

- ✓ Elaborar relatórios técnicos anuais, com base nos dados da qualidade da água disponibilizados pelas entidades gestoras;
- ✓ Comunicação de incumprimentos;
- ✓ Licenciamento de aptidão dos laboratórios de ensaios;
- ✓ Entre outras competências.



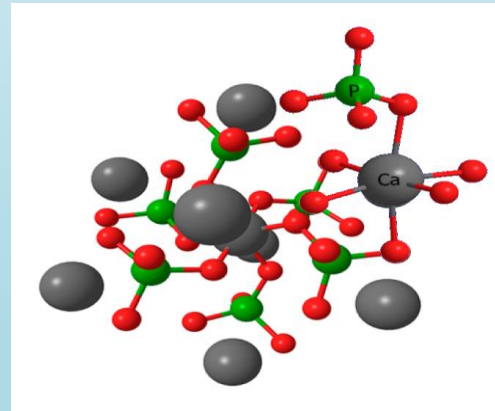
METODOLOGIA PARA O SEGUIMENTO DA QUALIDADE DAS ÁGUAS EM CABO VERDE



ACCÕES EM SEGUIMENTO

- ✓ Revisão final das normas de qualidade para águas de consumo humano, água para rega e água residual tratada.
- ✓ Estudo das novas instalações do Laboratório central.
- ✓ Execução do plano de monitoramento nacional para água de consumo humano.
- ✓ Seguimento do parâmetro fluoreto nas águas de consumo humano.
- ✓ Seguimento analítico das águas de elevada dureza para decisão da melhor tecnologia a adoptar na desmineralização.
- ✓ Exercícios de intercomparação laboratorial com o laboratório do ITC.
- ✓ Exercícios de intercomparação laboratorial utilizando MRC.
- ✓ Parcerias junto das Universidades em Cabo Verde.

ACCÕES EM SEGUIMENTO



Hidroxiapatito (osso sintético)
 $Ca_5(PO_4)_3OH + F^- \rightarrow Ca_5(PO_4)_3F + OH^-$



DESAFIOS

- ✓ Montagem do novo Laboratório Central (sistema de gestão de qualidade - ISO 17025);
- ✓ Reforço dos meios para assegurar o aumento da capacidade analítica em quanto aos parâmetros exigidos:
 - 20% em 2015
 - 40% em 2017
 - 70% em 2020
- ✓ Implementação e seguimento dos padrões de qualidade da água.



Obrigada!

Muchas Gracias!

Erilsys.hernandez@anas.gov.cv

REFORÇO DAS CAPACIDADES E COMPETÊNCIAS RELATIVAS A GESTÃO DOS RECURSOS HÍDRICOS NAS ILHAS



ISLHÁGUA

PROJECTO COFINANCIADO POR:



União Europeia
FEDER

Investimos no seu futuro



www.islhagua.org